

**Passende ondersteuning  
voor alle leerlingen,  
zo doen we dat in  
Amsterdam en  
Diemen**



**SWV**  
PRIMAIR ONDERWIJS  
AMSTERDAM DIEMEN




Ons samenwerkingsverband zorgt samen met de 41 schoolbesturen en 244 scholen in Amsterdam en Diemen dat iedere leerling een passende plek op school heeft.

Hoe we dat doen? Dat staat in ons ondersteuningsplan 2021-2025. Het helpt ons de dingen te doen die nodig zijn en door te ontwikkelen wat we belangrijk vinden.

Ons samenwerkingsverband bestaat uit:

**41**   
schoolbesturen

**244**   
scholen



*Klik hier voor*  
Het hele  
ondersteuningsplan



*Elk kind verdient  
passend onderwijs en  
goede ondersteuning.*

## Samen komen we verder

Scholen en ouders hebben elkaar nodig om passend onderwijs te laten werken. U weet wat uw kind nodig heeft. We zien u dan ook als een belangrijke partner bij de zoektocht naar wat uw kind nodig heeft. Samen zorgen we ervoor dat uw kind gestimuleerd wordt om te ontwikkelen en leren op school en thuis.

## Waar wij voor gaan

Alle leerlingen verdienen goed onderwijs met passende hulp en ondersteuning. Liefst dichtbij huis. Samen bouwen we aan inclusief onderwijs waar voor elk kind een fijne plek is, want iedereen telt mee! We willen dat kinderen veilig kunnen opgroeien, kunnen leren en zich optimaal kunnen ontwikkelen.

### Dit staat bij ons altijd voorop:

- 1 De ontwikkelingsbehoefte van het kind.
- 2 Samenwerken met ouders en partners in en om de school.
- 3 Voor elk kind is een passende plek.
- 4 Solidariteit voor de meest kwetsbare kinderen.
- 5 We hebben vertrouwen in de expertise van professionals
- 6 Kinderen groeien samen op in de wijk.

## Scholen hebben zorgplicht

Scholen zijn verplicht ervoor te zorgen dat iedere leerling op een passende plek terecht komt. Voor leerlingen die extra ondersteuning nodig hebben op school geldt de zorgplicht. Dat betekent dat de school samen met de ouders moet onderzoeken of zij kan bieden wat het kind nodig heeft. Voor dit onderzoek heeft de school zes weken de tijd. Deze periode mag één keer met vier weken worden verlengd. Binnen 10 weken moet er dus een plek zijn waar het kind kan starten.

### Het onderzoek kan drie uitkomsten hebben:

1. De school kan met extra ondersteuning passend onderwijs bieden.
2. De school kan geen passende plek bieden, maar een andere reguliere basisschool wel. De school gaat samen met de ouders op zoek naar een andere reguliere school.
3. De school en ouders denken aan een ander type onderwijs. Gespecialiseerd onderwijs, zoals speciaal onderwijs (so) en speciaal basisonderwijs (sbo). Daar is een toelaatbaarheidsverklaring voor nodig. Die vraagt de school aan bij het samenwerkingsverband.



# Waar kunt u als ouder terecht?

Maakt u zich zorgen over de ontwikkeling van uw kind? Gaat het niet goed met uw kind op school? Heeft u een vraag over de ondersteuning van uw kind? Hiernaast ziet u waar u terecht kunt.



U heeft als ouder een vraag over ondersteuning op school

1



**School**

U kunt informatie raadplegen via:

Intern begeleider

Schoolwebsite

Schoolgids

Schoolondersteuningsprofiel (SOP)

2

**SWV**

**Het Samenwerkingsverband (SWV)**

U kunt informatie raadplegen via:

Website: [www.swvamsterdamdiemen.nl](http://www.swvamsterdamdiemen.nl)

Ondersteuningsplan

Contact met medewerker: 020-7237100

Bent u hiermee geholpen?

Ja

Nee

3



**Website Ouders & Onderwijs**

Website: [oudersenonderwijs.nl](http://oudersenonderwijs.nl)

4



**Meer advies nodig?**

Onderwijsconsulenten:

[onderwijsconsulenten.nl](http://onderwijsconsulenten.nl)

*In bezwaar gaan?*

**Landelijke geschillencommissie:**

<https://onderwijsgeschillen.nl/doelgroep/voor-ouders-en-verzorgers>



*Meer weten over zorgplicht?*  
Klik hier en check ons filmpje

# Passend onderwijs, zo doen we dat

In Amsterdam en Diemen hebben we de ondersteuning zo ingericht dat iedereen een passende plek heeft in het onderwijs. We blijven kijken wat nodig is en ontwikkelen hierop door.



## Basisondersteuning

Het begint met goed kijken naar wat een leerling nodig heeft om zich zo goed mogelijk te ontwikkelen. De scholen werken handelingsgericht aan goede ondersteuning. Dat betekent dat zij werken met een duidelijk plan om de doelen te behalen. Ze richten zich op wat de leerling wél kan. Elke school beschrijft in het schoolondersteuningsprofiel welke ondersteuning zij kan bieden en hoe zij dat organiseert. Meer hierover vindt u in de schoolgids.

## Extra ondersteuning op school

Wanneer meer nodig is organiseert de school in overleg met de ouders extra ondersteuning. Dit kan kortdurend maar ook structureel zijn. De afspraken hierover worden opgenomen in een plan, dit wordt een ontwikkelingsperspectief genoemd.

## Speciaal basisonderwijs

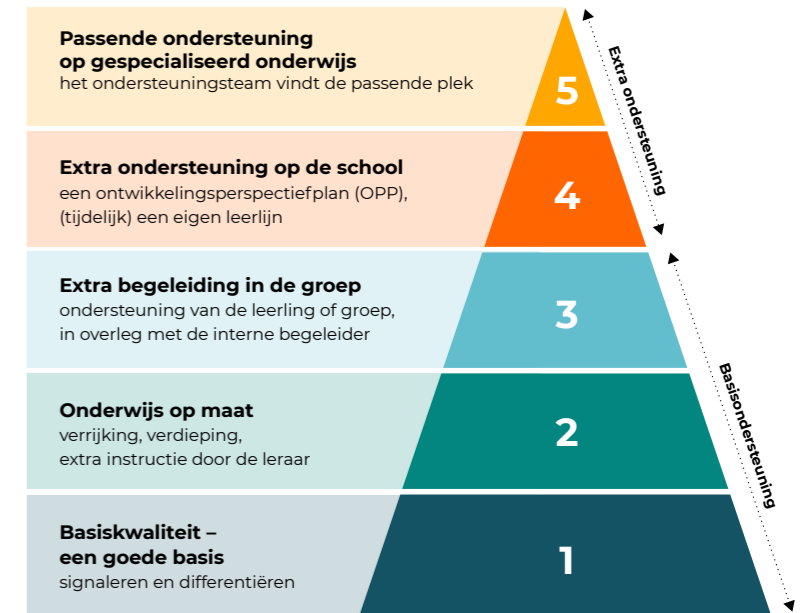
Soms is meer hulp en tijd nodig voor een kind om goed tot leren te komen. Bijvoorbeeld leerlingen met leer- en ontwikkelingsproblemen of gedragsproblemen. In dat geval kan het speciaal basisonderwijs deze ondersteuning (tijdelijk) bieden. Leerlingen zitten in kleinere groepen dan het reguliere onderwijs en krijgen hulp van deskundigen.

## Speciaal onderwijs

Wanneer intensievere ondersteuning door gespecialiseerde leraren nodig is kan een leerling terecht in het speciaal onderwijs. Bijvoorbeeld wanneer sprake is van langdurige ziekte, een verstandelijke of lichamelijke beperking, ernstige gedragsproblemen of psychiatrische problematiek. Leerlingen werken dan vanuit een individueel plan aan hun toekomst. Ze werken toe naar een schooldiploma, het vinden van een baan of zinvolle dagbesteding.

## Onderwijszorgarrangementen

We willen dat alle kinderen onderwijs kunnen volgen, ook wanneer zij vastlopen. Soms is naast onderwijs ook zorg nodig om goed te ontwikkelen. We bieden dan intensieve begeleiding aan kleine groepjes kinderen. Zij krijgen extra persoonlijke aandacht. We helpen bij problemen en kunnen ook thuis ondersteuning bieden.



Pyramide handelingsgericht werken (HGW)

# De route naar passende ondersteuning

Elk kind verdient passend onderwijs en goede ondersteuning. Hieronder staan de stappen beschreven die we in Amsterdam en Diemen zetten om dit te realiseren.



Wilt u meer weten over deze route?  
**Klik hier**

# Onze plannen

Samen komen we verder. Daarom hebben we vier ambities waar we ons de komende vier jaar op richten.



Wilt u weten hoe we deze plannen realiseren?  
*Klik hier*

## 1 We bieden thuisnabij goed onderwijs en passende ondersteuning.

### DOEL

Scholen weten van elkaar welke ondersteuning mogelijk is in de wijk en willen elkaar daarmee helpen. Op die manier kunnen zoveel mogelijk kinderen in de eigen wijk naar school blijven gaan. Met onze partners zorgen we dat de hulp die een kind nodig heeft er op tijd is.

### HET RESULTAAT

Leerlingen krijgen onderwijs en ondersteuning op de school die het best bij hen past. En leraren zijn deskundig en kunnen hulp inroepen als dat nodig is.

## 2 We bouwen aan inclusiever onderwijs en hebben een dekkend netwerk aan voorzieningen.

### DOEL

We willen dat alle kinderen, met of zonder beperking, samen naar school kunnen. En ondersteunen de beweging van 'speciaal naar regulier'. Wanneer leerlingen zijn aangewezen op gespecialiseerd onderwijs, zorgen we samen voor een snelle en soepele overstap. In sociaaleconomisch kwetsbare wijken willen we extra expertise inzetten. Maatwerk is onze standaard.

### HET RESULTAAT

Wij streven naar nul onderbroken schoolloopbanen. Dat betekent dat leerlingen op de eigen school de ondersteuning krijgen die nodig is en dat leraren worden geholpen bij het bieden van passend onderwijs.

# 3

## We organiseren voor elk kind een vorm van onderwijs.

### DOEL

Het terugdringen van zorgelijk schoolverzuim en focussen op het belang van aanwezigheid van elk kind op school. Soms zijn er zaken die het schoolgaan van een kind moeilijk maken. Ook dan zorgen we voor een passende vorm van onderwijs met de nodige ondersteuning en zorg. We werken daarbij samen met ouders en netwerkpartners.



*Geen kind zit langer dan 3 maanden thuis.*

### HET RESULTAAT

Geen kind zit langer dan drie maanden thuis. We hebben alle verzuim in beeld en hebben een goede aanpak voor zorgelijk schoolverzuim. Samen zorgen we ervoor dat alle kinderen een vorm van passend onderwijs krijgen, ook wanneer het moeilijk gaat.

*Voor alle kinderen een vorm van passend onderwijs, ook wanneer het moeilijk gaat*

# 4

## We versterken de doorgaande lijn.

### DOEL

Leerlingen een goede start op het basisonderwijs bieden. Voor elke leerling en leraar is er extra ondersteuning, zonder vertragende procedures. Verder willen we dat de overstap van het basisonderwijs naar het voortgezet onderwijs (VO) goed verloopt.



*Een soepele procedure zodat leerlingen snel op een passende onderwijsplek terecht komen*

### HET RESULTAAT

Alle leerlingen krijgen het onderwijs en de ondersteuning die zij nodig hebben. Zij kunnen hun onderwijsloopbaan met zo min mogelijk schoolwisselingen doorlopen.



[www.swvamsterdamdiemen.nl](http://www.swvamsterdamdiemen.nl)

**BEZOEKADRES**

Bijlmerdreef 1289-2 (CEC-gebouw)  
1103 TV Amsterdam

 020 - 72 37 100

 [secretariaat@swvamsterdamdiemen.nl](mailto:secretariaat@swvamsterdamdiemen.nl)

Ons secretariaat is bereikbaar van maandag tot en met vrijdag, van 8:30 tot 12:30 en van 13:00 tot 17:00 uur.



*Klik hier voor*  
Het hele  
ondersteuningsplan